

## CONTROLADOR DE NIVEL DE ALTA SEGURIDAD

MODELO 231-1

### CONTROLADOR DE CONDUCTIVIDAD PARA ALARMA DE NIVEL MÁXIMO CON AUTO CHEQUEO Y BLOQUEO (SIL-2) 2014/68/UE (PED) – B+D

#### DESCRIPCIÓN

Regulador electrónico con auto diagnóstico para alarma de nivel alto y bloqueo de sistema según directiva EUROPEA 2014/68/UE (PED) con certificado B+D (SIL-2).

Para su utilización junto con la sonda serie 800 para alarma de nivel alto en calderas de vapor u otros equipos a presión con necesidad de un sistema de alarma de nivel redundante.

#### CARACTERÍSTICAS TÉCNICAS

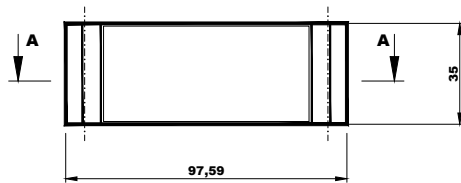
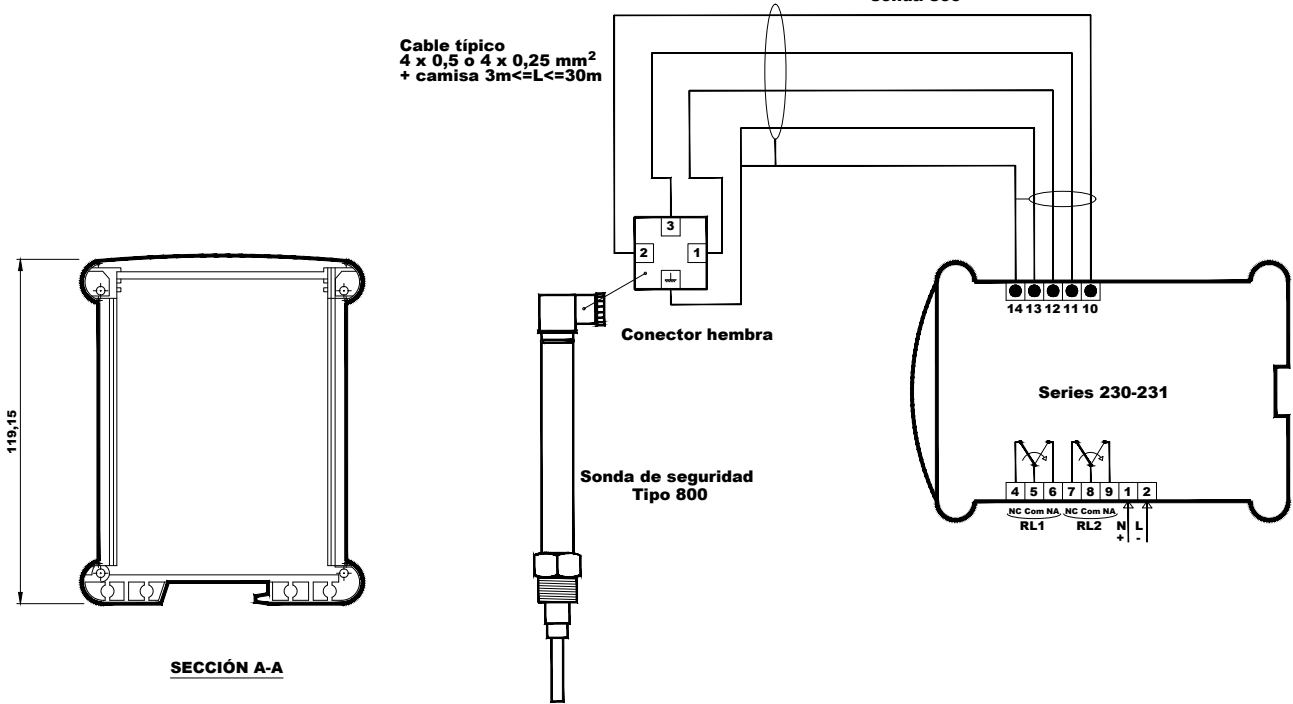


<b>PROCESADOR ELECTRÓNICO</b>	Señales digitales
<b>DOBLE CIRCUITO PARA MEDIDA CONDUCTIVIDAD</b>	Con electrodo de compensación
<b>6 AUTO DIAGNÓSTICOS DISTINTOS</b>	1 minuto de periodicidad
<b>RELÉS DE SALIDA</b>	2 relés conmutados 230V – 2.5 A – AC1
<b>CIRCUITO DE BLOQUEO</b>	De quemador en seguridad positiva
<b>DISPLAY NUMÉRICO</b>	Con código de alarmas
<b>PULSADOR</b>	Para test en versión estándar
<b>CONDUCTIVIDAD MÍNIMA DE AGUA</b>	0.5 µS/cm.
<b>ALIMENTACIÓN</b>	24V AC/DC – 115 / 230 VAC
<b>CONSUMO</b>	3 VA

## CONTROLADOR DE NIVEL DE ALTA SEGURIDAD

**ADVERTENCIA**  
A los borns 13 y 14  
conectar sólo cables  
provenientes de la  
sonda 800

Cable típico  
4 x 0,5 o 4 x 0,25 mm<sup>2</sup>  
+ camisa 3m<L<=30m



**DIMENSIONES MECANICAS**

