

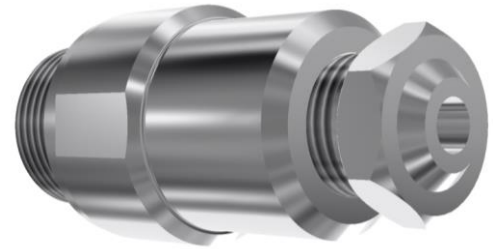
VÁLVULA DE DESCARGA BDV

DESCRIPCIÓN

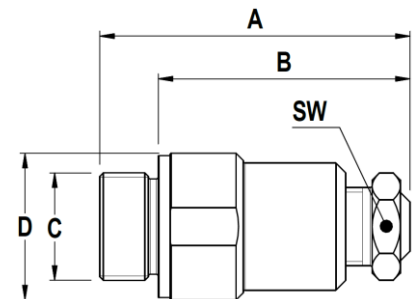
La válvula de descarga BDV es un dispositivo opcional de los purgadores con filtro integral para proteger el purgador de la contaminación debido a la descarga manual del contenido del filtro. El dispositivo se puede añadir a los siguientes modelos:
- DT46, DT42-2, TH32, BM20, BM32 y CDV.

Límites de aplicación:

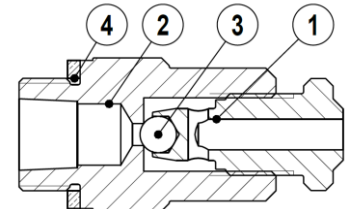
PMA – Presión máx. admisible 63 bar
TMA – Temperatura máx. admisible 400 °C



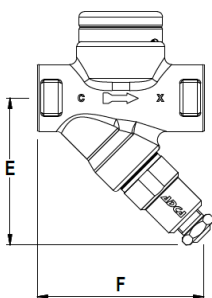
DIMENSIONES (mm) - Roscada						
MODELO	A	B	C	ØD	SW	PESO (kg)
BDV-M22	60	51	M22	29	19	0,2
BDV-M28	60	51	M28	29	19	0,27
BDV-10	60	51	3/8"	40	19	0,18



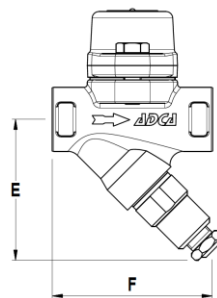
MATERIALES		
POS. Nº	DESIGNACIÓN	MATERIAL
1	Tornillo	AISI 304 / 1.4301
2	Cuerpo	AISI 304 / 1.4301
3	Válvula de retención	AISI 440C / 1.4125
4	Junta	Acero inox / Grafito



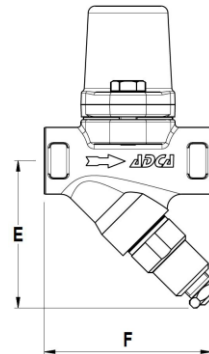
DIMENSIONES INCLUYENDO EL PURGADOR (mm)												
TAMAÑO DN	MODELO DE PURGADOR											
	DT46		DT42/2		TH32		BM20		BM32		CDV	
	E	F	E	F	E	F	E	F	E	F	E	F
1/2" - 15	83	94	83	94	83	94	83	94	83	94	83	94
3/4" - 20	83	94	83	94	83	94	83	94	83	94	83	94
1" - 25	90	100	90	100	90	100	90	100	90	100	90	100



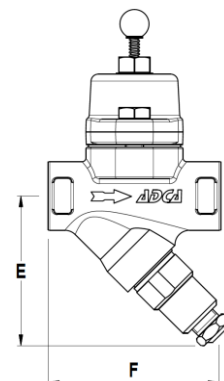
DT46 / DT42-2



BM20 / TH32



BM32



CDV